

# เที่ยวสนุกทัวร์แอนด์แทรเวล

แล เล ตรัง พัทลุง สงขลา อเมซิ่ง ยิ่งกว่าเดิม

UNSEEN THAILAND ถ้ำเลเขากอบ - ถ้ำมรกต

ดำน้ำดูปะการัง @ ทะเลตรัง เล่นน้ำ เต็มอิม จุใจ

พระสี่มุมเมือง ❖ วัดคูหาสวรรค์ ❖ บ้านแฝด@ทะเลน้อย ❖ อนุสาวรีย์กรมหลวงชุมพร ❖ หาดสมิหลา ❖ จุดชมวิวเขาดังกวน

เมนูพิเศษ! เสริฟกุ้งมังกร 7 สี / บุฟเฟ่ต์ขนมจีน 5 น้ำยา / หมูย่างเมืองตรัง

SPECIAL!! รับของที่ระลึกจากการท่องเที่ยวแห่งประเทศไทย(ททท.)(ของมีจำนวนจำกัด)

เดินทางโดยสายการบิน THAI LION AIR (SL)

**WWTST4312**

สปีดโบ๊ท

แลเล

**ตรัง-สงขลา**

สงกรานต์ พัทลุง

ทัวร์เที่ยวไทย

จ่ายแค่ **8,999** บาท/ท่าน

รัฐช่วยจ่าย **40%**

ราคาเต็ม 13,999

\*สูงสุดไม่เกิน 5,000 บาท\*

4วัน 3คืน

Thai Lion Air 20kg

เดินทาง **12-15 เม.ย. 65**

SL7702 DMK-HDY 07.25-08.55

SL7703 HDY-DMK 09.35-11.05

รับของที่ระลึกจาก การท่องเที่ยวจังหวัดตรัง

**เมนูพิเศษ!!** กุ้งมังกร+หมูย่างเมืองตรัง+บุฟเฟ่ต์ขนมจีน

ถ้ำเลเขากอบ, ศาลเจ้าท่ามกัตเยี่ย, ถ้ำน้ำทะเลร้อน (เกาะมุก - ถ้ำมรกต - เกาะกระดาน เกาะเชือก)  
พระพุทธรูป 4 มุมเมือง, วัดคูหาสวรรค์, หาดสมิหลา, เขาดังกวน, จุดชมวิวน้ำจืด


กำหนดการเดินทาง

**วันแรก** สนามบินดอนเมือง – สนามบินหาดใหญ่ – จังหวัดตรัง – ถ้ำเขากอบ – วังเทพทาโร – ศาลเจ้าท่ามกั้งเยี่ย – หอนาฬิกา  
ตรัง+วงเวียนพะยูน+วิหารคริสตจักรตรัง (-/L/D)

**ที่เช็คอิน** คณะพร้อมกันที่ **สนามบินดอนเมือง** อาคาร 2 ชั้น 3 เคาน์เตอร์ที่ 11-12 สายการบิน **THAI LION AIR** โดยมีเจ้าหน้าที่  
ของบริษัทฯ คอยต้อนรับและอำนวยความสะดวกในด้านเอกสารและสัมภาระ.


**07.25 น.** ออกเดินทางสู่ **อำเภอหาดใหญ่ จังหวัดสงขลา** โดยสายการบิน **THAI LION AIR** เที่ยวบินที่ **SL7702**

**08.55 น.** ถึง **ท่าอากาศยานนานาชาติหาดใหญ่** หาดใหญ่ เป็นอำเภอหนึ่งในจังหวัดสงขลา เป็นที่ตั้งของเทศบาลนครหาดใหญ่ ซึ่ง  
เป็นเมืองใหญ่ที่สุดของภาคใต้และเป็นเมืองที่มีชื่อเสียงในการท่องเที่ยวและเป็นศูนย์รวมของสินค้าหลักในภาคใต้  
ตอนล่าง รับสัมภาระเรียบร้อยแล้ว.


 **เดินทางสู่ จังหวัดตรัง** หรือเมืองทับเที่ยง หัวเมืองทางภาคใต้ของประเทศไทย ดิตทะเลอันดามัน มหาสมุทรอินเดีย  
ชายฝั่งทะเลตะวันตก เป็นเมืองที่ตั้งขึ้นใหม่ในสมัยกรุงรัตนโกสินทร์ แต่เดิมน่าจะเป็นเพียงเส้นทางผ่านไปมาระหว่าง  
นครศรีธรรมราชกับพัทลุง (ใช้เวลาในการเดินทางประมาณ 2.30 ชม.)



**กลางวัน**  **รับประทานอาหารกลางวัน ณ ร้านภัตตาคาร (บุฟเฟ่ต์ขนมจีน 5 น้ำยา+ขนมหวาน)**

 **สู่ ถ้ำเขากอบ UNSEEN THAILAND** ถ้ำที่มีสายน้ำไหลผ่านและไหลล้อมรอบภูเขาอันเป็นที่ตั้งของถ้ำ การ  
เดินทางเข้าไปชมภายในนั้นจะต้องเริ่มต้นด้วยการนั่งเรือในบางจุดแล้วจึงค่อยเดินสำรวจถ้ำต่าง ๆ อันได้แก่ ถ้ำเจ้าสาว ถ้ำ  
รากไทร ถ้ำคนธรรพ์ โดยมีระยะทางประมาณ 4 กิโลเมตร ที่สุดของการท่องเที่ยวถ้ำเขากอบคือตอนที่ต้องนอนราบขนาน  
ไปกับลำเรือเพื่อลอดผ่านส่วนที่มีเพดานต่ำที่สุดของถ้ำที่เรียกกันว่า "ถ้ำลอด" (**โปรแกรมล่องเรือชมถ้ำเขากอบ**  
**สามารถเปลี่ยนแปลงได้ตาม ความเหมาะสม ทั้งนี้ขึ้นอยู่กับสภาพอากาศและระดับน้ำทะเล หากไม่สามารถล่องเรือได้**  
**ขอสงวนสิทธิ์ในการคืนค่าใช้จ่าย)**

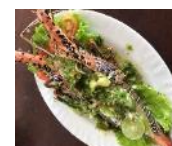


 **สู่ วังเทพทาโร** แหล่งเรียนรู้ด้านการเกษตรและปลูกต้นเทพทาโรพันธุ์ไม้ท้องถิ่นหายากในภาคใต้ ก่อตั้งโดย นาย  
จรูญ แก้วละเอียด ศิลปินพื้นบ้าน “เทพทาโร” เป็นต้นไม้ขนาดใหญ่ ภาคใต้เรียกว่า “จวง” หรือ “จวงหอม” ไม้มงคลที่  
สามารถนำมาใช้ทำประโยชน์ได้หลายส่วน เช่น ใบ เปลือก ราก มีกลิ่นหอมคล้ายการบูร ใช้ปรุงอาหารและทำยา ภายใน

มีการตกแต่งสถานที่โดยการนำไม้เทพทาโรมาดัดแปลงเป็นมังกรขนาดใหญ่จำนวน 88 ตัว มีฐานเรียนรู้ตามหลักปรัชญาของเศรษฐกิจพอเพียง เช่น การทำรูปหอมเทพทาโรและจำหน่ายของที่ระลึก ผลิตภัณฑ์โอท็อปจากไม้เทพทาโร.



☞ สักการะสิ่งศักดิ์สิทธิ์คู่บ้านคู่เมืองชาวตรัง **ศาลเจ้าท่ามก้งเยี่ย (Tham Kong Yia Shrine)** ชาวบ้านเรียกว่า **โรงพระท่ามก้งเยี่ย** ศูนย์รวมจิตใจของชาวตรัง นับตั้งแต่แรกเกิดจากครรภ์มารดาเมื่ออายุครบเดือนบิดามารดาจะพามาไหว้เพื่อขอให้พระท่ามก้งเยี่ยรับไว้เป็นบุตร วันหยุดหรือเทศกาลสำคัญลูกหลานจะพร้อมใจกันมาสักการะบูชาท่านอย่างเนืองแน่น ผ่านชม **หอนาฬิกาตรัง** สถาปัตยกรรมเก่าแก่ประจำจังหวัดตรัง ชม **วงเวียนพะยูง** สัตว์น้ำที่ได้รับการอนุรักษ์และเป็นสัญลักษณ์ของจังหวัด ชม **วิหารคริสตจักรตรัง** โบสถ์คริสต์ที่มาอายุเก่าแก่กว่า 100 ปี อาคารสี่เหลี่ยมตั้งโดดเด่นอยู่กลางสวนหย่อม.





เย็น **🕒** รับประทานอาหารเย็น ณ ภัตตาคาร พร้อมเสิร์ฟเมนูพิเศษ ! กุ้งมังกร  
📍 ที่พัก NA TUB THIENG BOUTIQUE RESORT TRANG หรือเทียบเท่า

วันที่สอง **📍** ดำน้ำทะเลตรัง (ท่าเรือปากเมง + เกาะมุก + ถ้ำมรกต UNSEEN THAILAND + เกาะกระดาน + เกาะเชือก)  
(B/L/D)

เช้า **🕒** รับประทานอาหารเช้า ณ ห้องอาหารของโรงแรม

📍 เดินทางสู่ **ท่าเรือปากเมง** ลงเรือ SPEED BOAT สู่ **ถ้ำมรกต** ตั้งอยู่ที่**เกาะมุก** ชมความสวยงามของถ้ำมหัศจรรย์  
กลางทะเลที่มีชื่อเสียงของ จ.ตรัง หนึ่งใน **UNSEEN THAILAND** อัญมณีเม็ดงามของท้องทะเลอันดามัน  
บริเวณปากทางเข้าถ้ำเป็นโพรงเล็กๆ แสงจากภายนอกจะสะท้อนกับน้ำภายในถ้ำทำให้เห็นน้ำเป็นสีเขียวมรกต ดูแปลก  
ตาและสวยงามตามธรรมชาติอย่างยิ่ง อีกด้านหนึ่งจะเห็นหาดทรายขาวสะอาดล้อมรอบด้วยหน้าผาสูงชันลักษณะคล้าย  
ปล่องภูเขาไฟ.



กลางวัน **🕒** รับประทานอาหารกลางวัน

**☞** **ตู้ เกาะกระดาน** เกาะที่มีชายหาดที่มีทรายขาวละเอียด ชายหาดกว้างใหญ่สวยงามน่าเล่นน้ำ น้ำทะเลใสจนมองเห็นแนวปะการัง น้ำตื้น ตลอดจนถึงฝูงปลาหลากหลายพันธุ์ ทุกวันจะมีนักท่องเที่ยวมาแวะจอดเรือเล่นน้ำ อาบแดดชมความงามของหาดทรายเป็นจำนวนมาก นอกจากนี้ยังเป็นเกาะที่อุดมไปด้วยสิ่งแวดล้อมทางธรรมชาติ ไม่ว่าจะเป็นต้นไม้หรือชั้นหินที่สวยงามแปลกตามากมายและยังเป็นสถานที่ที่มีชื่อเสียง โดยเฉพาะการจัดงานวิวาห์ได้สมุทร.



**☞** **ตู้ เกาะเชือก** อยู่ระหว่างเกาะมุกและเกาะไหง ถือเป็นจุดดำน้ำชมปะการังที่สวยงามที่สุดของทะเลตรังสามารถ ชมปะการังอ่อนมีทั้งสีแดง สีส้ม สีม่วง สีเหลือง สีชมพูและอีกมากมาย สัมผัสดาวขนนก เกาะเชือกเป็นเกาะเล็กๆ ทั้ง 3 เกาะ อยู่ในวงล้อมของเกาะมุกและเกาะกระดานเป็นเกาะสัมปทานรังนก มีลักษณะเป็น โขดหินและหน้าผาหินสูงชัน ไม่มีชายหาดหรือบ้านเรือน ชาวประมงอาศัยอยู่บนเกาะ มีกระท่อมของคนเฝ้ารังนกปลูกเรียงรายบนโขดหินรอบตัวเกาะ บริเวณรอบเกาะเป็นแหล่งดำน้ำชมปะการังชนิดต่างๆ มีทั้งปะการังน้ำตื้นและน้ำลึกรายรอบ มีฝูงปลาทะเลสีสวยงามนานาชนิด เช่น ปลานกแก้ว ปลาโนรี ปลาหินสมุทร ปลาลายเสือและปลาชนิดอื่นๆอีกมากมาย. **(โปรแกรมการท่องเที่ยวทะเลตรัง อาจมีการเปลี่ยนแปลง ขึ้นอยู่กับความเหมาะสมของสภาพอากาศและระดับน้ำทะเล เพื่อความปลอดภัยของลูกค้านับเป็นสิ่งสำคัญ หากสภาพอากาศไม่เอื้อต่อการล่องเรือเข้าชมถ้ำมรกตและดำน้ำทางบริษัทขอสงวนสิทธิ์ในการคืนค่าใช้จ่ายทุกกรณีเนื่องจากการชำระแบบเหมาจ่ายกับตัวแทนแล้วทั้งสิ้น)** เล่นน้ำ, ดำน้ำ จนถึงเวลาอันสมควร นำท่านกลับสู่ฝั่ง.



**เย็น** 🕒 **รับประทานอาหารเย็น ณ กัณฑ์คาร**

📍 **ที่พัก NA TUB THIENG BOUTIQUE RESORT TRANG หรือเทียบเท่า**

**วันที่สาม** **ตรัง – พัทลุง – พระพุทธรูปสี่มุมเมือง – วัดคูหาสวรรค์ – บ้านแฝด@ทะเลน้อย – หาดใหญ่ – หาดสมิหลา – เขาตั้งกวน**  
**– อนุสาวรีย์กรมหลวงชุมพรเขตอุดมศักดิ์ – ย่านเมืองเก่าสงขลา – ตลาดกิมหยง (B/L/-)**

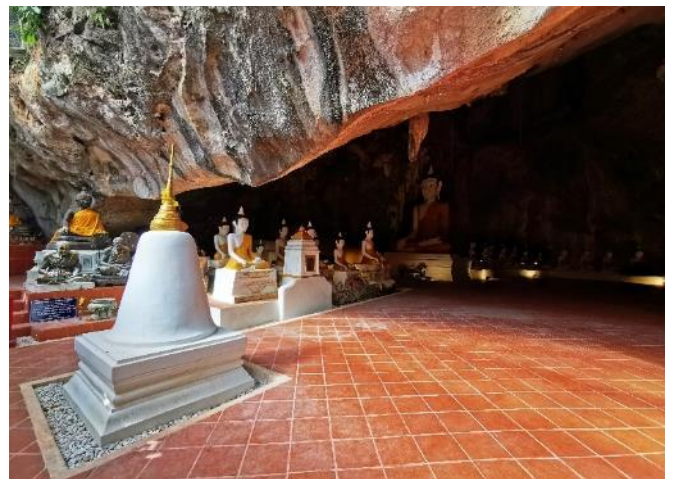
**เช้า** 🕒 **รับประทานอาหารเช้า ณ ห้องอาหารของโรงแรม**

🚗 **เดินทางสู่ พัทลุง** (ใช้เวลาในการเดินทางประมาณ 1 ชม.) อีสระพักผ่อนชมวิวดวงช้างทาง

👤 **นมัสการ พระพุทธรูปสี่มุมเมือง หรือ พระพุทธรูปสี่มุมเมือง** พระพุทธรูปประจำภาคใต้และปูชนียวัตถุคู่บ้านคู่เมืองของพัทลุง ประดิษฐานอยู่ภายในศาลาจตุรมุข บริเวณด้านหน้าระหว่างศาลากลางจังหวัดกับศาลจังหวัดพัทลุง เป็นพระพุทธรูปหล่อสำริดปางสมาธิ ที่พระบาทสมเด็จพระเจ้าอยู่หัวรัชกาลที่ 9 โปรดเกล้าฯ พระราชทานไว้ที่จังหวัดพัทลุง เมื่อ 24 ธันวาคม พ.ศ. 2511 จัดสร้างขึ้นตามความเชื่อและโบราณประเพณีของบ้านเมือง ที่สืบทอดกันมาตั้งแต่สมัยกรุงศรีอยุธยา ซึ่งต้องมีสิ่งศักดิ์สิทธิ์คอยปกป้องรักษาขอบขัณฑสีมาทั้งสี่ทิศ ซึ่งมีอยู่ 4 องค์ด้วยกัน ประดิษฐาน ณ จังหวัดต่าง ๆ ตามทิศทั้งสี่ของประเทศไทย ทิศเหนือ-ศาลหลักเมืองลำปาง จ.ลำปาง / ทิศใต้ จ.พัทลุง / ทิศตะวันออก-วัดศาลาแดง จ.สระบุรี / ทิศตะวันตก-เขาแก่นจันทน์ จ.ราชบุรี



▲ **วัดคูหาสวรรค์** ตั้งอยู่เชิงเขาคูหาสวรรค์ เป็นโบราณสถานที่สำคัญแห่งหนึ่งในจังหวัดพัทลุง สันนิษฐานว่าสร้างขึ้นประมาณ พ.ศ. 2112-2133 ในสมัยสมเด็จพระมหาธรรมราชาแห่งกรุงศรีอยุธยา เป็นวัดที่มีทำเลอยู่บริเวณเชิงเขาซึ่งเป็นที่ยึดมั่นและมีภูเขาล้อมรอบเกือบทุกด้าน ชาวบ้านจึงพากันเรียกว่า วัดคูหาสูง หรือ วัดสูง ที่วัดแห่งนี้มี "ถ้ำคูหาสวรรค์" หรือ "ถ้ำน้ำเงิน" หรือ "ถ้ำพระ" บริเวณปากถ้ำมีจารึกพระปรมาภิไธยย่อของพระมหากษัตริย์ไทยถึง 3 พระองค์ด้วยกัน คือ พระบาทสมเด็จพระจุลจอมเกล้าเจ้าอยู่หัว พระบาทสมเด็จพระปกเกล้าเจ้าอยู่หัว และพระบาทสมเด็จพระเจ้าอยู่หัวรัชกาลปัจจุบัน พร้อมด้วยสมเด็จพระนางเจ้าสิริกิติ์พระบรมราชินีนาถ ภายในถ้ำประดิษฐานพระพุทธรูปปางไสยาสน์องค์ใหญ่ และพระพุทธรูปปูนปั้นองค์เล็กทำจากดินเหนียว วางเรียงแถวเป็นระเบียบทางด้านทิศเหนือ ทิศใต้ และทิศตะวันตก รวมทั้งหมด 37 องค์



❖ แวะถ่ายรูป **บ้านแฝดร้างหลังคาแดง** ในทะเลสาบ เดิมสร้างเป็นที่พักชั่วคราวขณะกำลังก่อสร้างสะพานเฉลิมพระเกียรติ 80 พรรษา "สะพานแห่งความสุข" เมื่อสร้างสะพานเสร็จแล้วทางจังหวัดเห็นว่าเข้ากับบรรยากาศที่แห่งนี้ จึงไม่ได้รื้อออก กลายเป็นสัญลักษณ์คู่กับสะพานแห่งนี้ ตลอดสองข้างทางขนานไปด้วยทะเลสาบสุดลูกหูลูกตาพร้อมไปด้วยธรรมชาติที่อุดมสมบูรณ์ มีนกนานาชนิด ควายเล่นน้ำ อากาศที่บริสุทธิ์และทะเลบัวแดงที่ขึ้นตามฤดูกาลแห่งทะเลน้อย อีสระเก็บภาพประทับใจตามอัธยาศัย.



## กลางวัน

### 📍 รับประทานอาหารกลางวัน ณ ภัตตาคาร

☞ นำท่านเดินทางสู่ **หาดใหญ่ (สงขลา)** ใช้เวลาในการเดินทางประมาณ 2.30 ชม. ให้ท่านได้อิสระพักผ่อนบนรถ.

☞ สู่ **หาดสมิหลา** สูดกลิ่นอายทะเล ชมวิวทิวทัศน์ เกาะหนู เกาะแมว เดินทอดน่องบน **หาดทรายแก้ว** หาดทรายสีขาวละเอียดจนวลาดาขนานไปกับทิวสนที่ปลูกเรียงรายเรียบชายหาด ถ่ายรูปคู่สัญลักษณ์ของหาดสมิหลา **รูปปั้นนางเงือกสีทอง**

☞ **อนุสาวรีย์กรมหลวงชุมพรเขตอุดมศักดิ์** ตั้งอยู่บริเวณสวนสอง เทศาบาลนครสงขลา สร้างเมื่อปี พ.ศ. 2530 เพื่อระลึกถึงกรมหลวงชุมพรเขตอุดมศักดิ์ บิดาทัพเรือไทยหรือมีอีกชื่อหนึ่งว่า "เสด็จเตี้ย" และให้ชาวเรือได้สักการะบูชาก่อนออกไปประกอบอาชีพในทะเล เพราะมีความเชื่อว่าท่านจะช่วยเหลือให้แคล้วคลาดปลอดภัยจากพายุและเภทภัยต่าง ๆ

☞ สู่ **เขาดังกวน** เนินเขาสูงจากระดับน้ำทะเลประมาณ 2,000 ฟุต จากยอดเขาดังกวนสามารถมองเห็นทิวทัศน์ของเมืองสงขลาได้โดยรอบ บนยอดเขาดังกวนเป็นที่ประดิษฐานเจดีย์พระธาตุคู่บ้านคูเมืองจังหวัดสงขลา ซึ่งสร้างในสมัยอาณาจักรนครศรีธรรมราช ศิลปะสมัยทวารวดี เดินขึ้นบันไดพญานาค 145 ขั้น หรือหากท่านไม่สะดวกเดินขึ้นบันไดสามารถโดยสารลิฟต์ขึ้นไปยังด้านบนได้ (รวมค่าขึ้นลิฟต์) อิสระให้ท่านสักการะบูชาสิ่งศักดิ์สิทธิ์เพื่อเสริมสิริมงคลแก่ชีวิตตามอัธยาศัย.





**ชม ย่านเมืองเก่าสงขลา** จุดแลนด์มาร์คและจุดถ่ายรูปสุดฮิตของเมืองสงขลา อีสาระให้ท่านได้ถ่ายรูปเก็บภาพความประทับใจไม่ว่าจะเป็นตึกโบราณสถาปัตยกรรมจีนผสมผสานชิโนโปรตุกีส กำแพงสตรีทอาร์ต หับ โห่ หิ้น โรงสีข้าวเก่าแก่สีแดง บ้านนครในเมืองสงขลา พิพิธภัณฑ์เล็กๆ แหล่งรวมของเก่าแก่ตกแต่งอย่างสวยงาม ประตุมืองเก่าสงขลา.



**ดู ตลาดกิมหยง** ตลาดขายของฝากและของที่ระลึกขนาดใหญ่ในอำเภอหาดใหญ่ ตั้งอยู่บนอาคารสองชั้น ริมถนนละม้ายสงเคราะห์ ชั้นบนเป็นร้านขายสินค้า ชั้นล่างเป็นตลาดขายของแห้ง เดิมอาคารแห่งนี้เคยเป็น โรงภาพยนตร์ ชื่อโรงภาพยนตร์เฉลิมไทย ชื่อตลาดกิมหยง มาจากชื่อเต็มว่า "ตลาดชีกิมหยง" เป็นชื่อของคหบดีชาวจีนชื่อ ชีกิมหยง และภรรยาชื่อละม้าย เจ้าของที่ดินแต่เดิม ให้ท่าน **📍อีสาระอาหารเย็นและซื้อปิ้งสินค้าของฝากนานาชาติ** เช่น ขนม ของทานเล่น ผลไม้อบแห้ง เสื้อผ้า รองเท้า เครื่องสำอาง เครื่องใช้ไฟฟ้าและสินค้าอื่นๆอีกมากมายตามอัธยาศัย จนถึงเวลานัดหมาย นำท่านเข้าสู่ที่พัก

**📍 ที่พัก NEW SEASON HOTEL HAT YAI หรือเทียบเท่า**

**วันที่สี่**      **หาดใหญ่ – สนามบินหาดใหญ่ – สนามบินดอนเมือง**      **(B)**

**เช้า**      **📍 รับประทานอาหารเช้า ณ ห้องอาหารของโรงแรม** หลังรับประทานอาหารนำท่านเดินทางสู่สนามบิน



09.35 น. ออกเดินทางสู่ **กรุงเทพฯ** โดยสายการบิน **THAI LION AIR** เที่ยวบินที่ **SL7703**

11.05 น. เดินทางถึง **สนามบินดอนเมือง** โดยสวัสดิภาพพร้อมความประทับใจ.

หมายเหตุ : รายการทัวร์ท่องเที่ยวสามารถเปลี่ยนแปลงตามความเหมาะสม โดยมีต้องแจ้งให้ทราบล่วงหน้าโดยมีตัวแทนบริษัท (มัคคุเทศก์, หัวหน้าทัวร์, คนขับรถของแต่ละสถานที่) เป็นผู้บริหารเวลาปรับเปลี่ยนตามความเหมาะสม โดยทางบริษัทจะคำนึงถึงความปลอดภัยและประโยชน์ของผู้เดินทางเป็นสำคัญ.

ขอสงวนสิทธิ์ในการเลือกที่นั่งบนรถ ทางบริษัทฯ จะจัดสรรที่นั่งตามลำดับการจองพร้อมชำระเงิน

เนื่องจากเป็นเที่ยวบินแบบเช่าเหมาลำ ทั้งนี้เที่ยวบิน เวลา และโปรแกรมอาจมีการเปลี่ยนแปลง

ขึ้นอยู่กับกร CONFIRM จากทางสายการบิน ทางบริษัทไม่สามารถแทรกแซงได้

หากได้รับการ CONFIRM เรียบร้อยแล้ว ทางบริษัทแจ้ง CONFIRM ให้ทราบก่อนเดินทาง 3-5 วัน

หากลูกค้าต้องการซื้อตั๋วเครื่องบินในประเทศ กรุณาตรวจสอบกับเจ้าหน้าที่ก่อนทุกครั้ง

### อัตราค่าบริการ

กำหนดวันเดินทาง	ราคา/ท่าน	ใช้สิทธิโครงการ รัฐช่วย 40% (สูงสุดไม่เกิน 5,000 บาท) ลูกค้าชำระ/ท่าน	พักเดี่ยว
12 - 15 เมษายน 2565	13,999 .-	8,999 .-	+4,000

\* ค่าบริการข้างต้นเฉพาะนักท่องเที่ยวชาวไทยเท่านั้น กรณีเป็นชาวต่างชาติมีค่าใช้จ่ายเพิ่ม 1,000 บาท

ค่าทัวร์ไม่รวมค่าทิปมัคคุเทศก์และคนขับรถ ทั้งนี้ขึ้นอยู่กับความพึงพอใจของลูกค้า ตามมาตรฐานการให้ทิป วันละ 50 บาท / ท่าน / วัน

### อัตราค่าบริการนี้รวม

- ค่าตั๋วเครื่องบิน ไป-กลับ ตามที่ระบุ พร้อมน้ำหนักกระเป๋าโหลดสัมภาระ 20 กิโลกรัม กระเป๋าถือขึ้นเครื่อง 7 กิโลกรัม
- ค่ารถปรับอากาศ นำเที่ยวตามรายการที่ระบุ
- ค่าโรงแรมที่พักตามที่ระบุในรายการ พักห้องละ 2 ท่าน

กรณีห้อง TWIN BED (เตียงเดี่ยว 2 เตียง) ซึ่งโรงแรมไม่มีหรือเต็ม ทางบริษัทขอปรับเป็นห้อง DOUBLE BED แทน โดยมีต้องแจ้งให้ทราบล่วงหน้า หรือ หากต้องการห้องพักแบบ DOUBLE BED ซึ่งโรงแรมไม่มีหรือเต็ม ทางบริษัทขอปรับเป็นห้อง TWIN BED แทน โดยมีต้องแจ้งให้ทราบล่วงหน้า เช่นกัน กรณีพักแบบ TRIPLE ROOM 3 ท่าน 1 ห้อง ท่านที่ 3 อาจเป็นเสริมเตียง หรือ SOFA BED หรือ เสริมฟูกที่นอน ทั้งนี้ขึ้นอยู่กับรูปแบบการจัดห้องพักของโรงแรมนั้น ๆ

- ค่าธรรมเนียมเข้าชมสถานที่ต่างๆ ตามรายการที่ระบุ
- ค่าอาหารตามที่ระบุในรายการ
- ค่ามัคคุเทศก์ท้องถิ่นคอยอำนวยความสะดวกตลอดการเดินทาง
- ค่าประกันอุบัติเหตุระหว่างเดินทาง วงเงินท่านละ 500,000 - 1,000,000 บาท (เงื่อนไขตามกรมธรรม์)
- ค่าภาษีมูลค่าเพิ่ม 7%

## อัตราค่าบริการนี้ ไม่ รวม

ค่าใช้จ่ายส่วนตัวนอกเหนือจากรายการที่ระบุ เช่น ค่าโทรศัพท์ ค่าโทรศัพท์ทางไกล ค่าอินเทอร์เน็ต ค่าซักกรีด ค่ามินิบาร์ในห้องอาหารพิเศษนอกเหนือจากที่ทัวร์จัด เช่น อาหารเจ อาหารมังสวิรัต และอาหารอิสลาม มุสลิม รวมไปถึงเครื่องดื่มที่สั่งเพิ่ม นอกเหนือรายการ (กรุณาสอบถามจากหัวหน้าทัวร์ก่อนการใช้บริการ)

ค่าทัวร์ไม่รวมค่าทิปมัคคุเทศก์และคนขับรถ ทั้งนี้ขึ้นอยู่กับความพึงพอใจของลูกค้า ตามมาตรฐานการให้ทิป วันละ 50 บาท / ท่าน / วัน

กรณีผู้เดินทางเป็นชาวต่างชาติ ชำระค่าทัวร์เพิ่ม 1,000 บาท

## เงื่อนไขการให้บริการสำหรับท่านที่ไม่ใช่สิทธิโครงการทัวร์เที่ยวไทย

ในการจองทัวร์ผู้เดินทางต้อง **ชำระมัดจำค่าทัวร์ ท่านละ 5,000 บาท** พร้อมส่งสำเนาบัตรประชาชน หากไม่ชำระตามที่บริษัทกำหนด ขออนุญาตตัดที่นั่งเพื่อให้ลูกค้าท่านอื่นที่รอที่นั่งอยู่โดยอัตโนมัติ และต้องชำระค่าทัวร์ส่วนที่เหลือก่อนเดินทางอย่างน้อย 35 วัน หากท่านไม่ชำระเงินหรือไม่ชำระเงินตามกำหนดให้ถือว่าท่านสละสิทธิในการเดินทางนั้น ๆ เมื่อท่านชำระเงินค่าทัวร์เรียบร้อยแล้ว ทางบริษัทถือว่าท่านยอมรับเงื่อนไขและข้อตกลงต่างๆที่ได้ระบุไว้ทั้งหมดนี้แล้ว

**\*\* เนื่องจากราคาทัวร์นี้เป็นราคาโปรโมชั่น กรณีทางบริษัทออกตัวเครื่องบินแล้ว จะไม่สามารถเปลี่ยนรายชื่อผู้เดินทาง ทุกกรณี\*\***

## เงื่อนไขการให้บริการสำหรับท่านที่ใช้สิทธิโครงการทัวร์เที่ยวไทย

1. **ผู้เดินทางต้อง ชำระเงินค่าทัวร์ 60 เปอร์เซ็นต์** ของราคาเต็มผ่านแอปพลิเคชันเป๋าตัง **โครงการทัวร์เที่ยวไทย** หากท่านไม่เดินทาง ขอสงวนสิทธิในการคืนเงินทุกกรณี เนื่องจากทางบริษัทฯ ไม่สามารถทำการเบิกเงินค่าทัวร์ 40 เปอร์เซ็นต์ ที่ทางรัฐฯ สนับสนุนช่วยจ่ายค่าทัวร์ของท่านได้
2. ส่งสำเนาบัตรประชาชน พร้อมเบอร์มือถือที่ผูกกับแอปพลิเคชันเป๋าตัง และเอกสารรับรองการได้รับวัคซีนป้องกันโรค COVID-19
3. ผู้เดินทางต้องนำบัตรประชาชนตัวจริง และ โทรศัพท์มือถือเครื่องที่ท่านได้ลงทะเบียนแอปพลิเคชันเป๋าตัง (ที่ท่านใช้ชำระเงิน) ถือไปในการเดินทางด้วย



4. รายชื่อผู้เดินทางต้องตรงกับชื่อที่ใช้ชำระเงินด้วยเป่าตั้งของคนนั้น ๆ เนื่องจากทางบริษัทต้องทำการ Scan QR code และ ไปหน้าก่อนเริ่มและหลังจบทัวร์ และระหว่างทัวร์ ต้องมีการถ่ายรูป ตามจุดท่องเที่ยวต่าง ๆ ทางบริษัทขอความร่วมมือทุกท่านในกิจกรรมต่าง ๆ เนื่องจากทางบริษัท ต้องดำเนินการตามเงื่อนไขโครงการทัวร์เที่ยวไทย **หากท่านไม่ให้ความร่วมมือทางบริษัทขอสงวนสิทธิ์เก็บค่าใช้จ่ายเพิ่มในราคาเต็ม**

กรณียกเลิกการเดินทางสำหรับท่านที่ใช้สิทธิโครงการทัวร์เที่ยวไทย

1. เมื่อท่านได้ชำระเงินผ่านแอปพลิเคชันเป่าตั้ง เต็มจำนวนแล้ว ไม่สามารถยกเลิก หรือเปลี่ยนแปลงวันเดินทาง ทุกกรณี
2. กรณียกเลิกการเดินทาง หลังจากชำระแอปพลิเคชันเป่าตั้งเต็มจำนวนแล้ว ทางบริษัท ฯ ขอสงวนสิทธิ์ยึดค่านัดจำทัวร์และค่าทัวร์ทั้งหมด เนื่องจากรัฐบาลจะไม่ทำการคืนเงินให้ทุกกรณี

## เงื่อนไขการยกเลิกและการคืนค่าทัวร์

**เมื่อท่านได้ชำระเงินค่าทัวร์เต็มจำนวนแล้ว ไม่สามารถยกเลิก เปลี่ยนแปลงการเดินทางได้ทุกกรณี และไม่สามารถเปลี่ยนแปลงผู้เดินทางได้ โดยตามหลักการ “ยกเลิกทัวร์” เป็นไปตามพระราชบัญญัติธุรกิจนำเที่ยว และมัคคุเทศก์ พ.ศ. 2551 มาตรา 28**

## หมายเหตุ

1. บริษัทขอสงวนสิทธิ์ในการเปลี่ยนแปลงราคาและเงื่อนไขต่าง ๆ โดยมีต้องแจ้งให้ทราบล่วงหน้า ทั้งนี้ให้ขึ้นอยู่กับดุลยพินิจของบริษัทฯ เท่านั้น อีกทั้งข้อสรุปและข้อตัดสินใดใด ของบริษัท ให้ถือเป็นข้อยุติสิ้นสุดสมบูรณ์ หากท่านได้ชำระเงินค่าบริการมาแล้ว ถือว่าท่านได้ยอมรับและรับทราบเงื่อนไขการให้บริการข้ออื่น ๆ ที่ได้ระบุนมาทั้งหมดแล้ว
2. บริษัทฯ มีสิทธิ์ที่จะเปลี่ยนแปลงรายละเอียดบางประการในทัวร์นี้ เมื่อเกิดเหตุสุดวิสัยจนไม่อาจแก้ไขได้
3. รายการท่องเที่ยว โรงแรมที่พัก สามารถเปลี่ยนแปลงได้ตามความเหมาะสม โดยคำนึงถึงผลประโยชน์ของผู้เดินทางเป็นสำคัญ
4. บริษัทฯ ไม่รับผิดชอบค่าเสียหายในเหตุการณ์ที่เกิดจาก ภัยธรรมชาติ เช่น พายุไต้ฝุ่น ภัยพิบัติและอื่น ๆ ที่อยู่นอกเหนือการควบคุมของทางบริษัทฯ หรือค่าใช้จ่ายเพิ่มเติมที่เกิดขึ้นทางตรงหรือทางอ้อม เช่น การเจ็บป่วย, การถูกทำร้าย, การสูญหาย, ความล่าช้า หรือจากอุบัติเหตุต่างๆ
5. ทางบริษัทฯ จะไม่รับผิดชอบใดๆ ทั้งสิ้นหากเกิดกรณีความล่าช้าจากการประท้วง, การนัดหยุดงาน, การก่อจลาจล ซึ่งอยู่นอกเหนือความรับผิดชอบของบริษัทฯ
6. หากไม่สามารถไปเที่ยวในสถานที่ที่ระบุในโปรแกรมได้ อันเนื่องมาจากธรรมชาติ ความล่าช้า จะไม่มีการคืนเงินใดๆทั้งสิ้น แต่ทั้งนี้ทางบริษัทฯ จะจัดการรายการเที่ยวสถานที่อื่นๆมา ให้ โดยขอสงวนสิทธิ์การจัดการนี้โดยไม่แจ้งให้ทราบล่วงหน้า
7. ทางบริษัทฯ จะไม่รับผิดชอบใดๆ ทั้งสิ้น หากท่านใช้บริการของทางบริษัทฯ ไม่ครบ อาทิ ไม่เที่ยวบางรายการ, ไม่ทานอาหารบางมื้อ เพราะค่าใช้จ่ายทุกอย่าง ทางบริษัทฯ ได้ชำระค่าใช้จ่ายให้ตัวแทนแบบเหมาขาดก่อนออกเดินทางแล้ว



8. ทางบริษัทฯ จะไม่รับผิดชอบใดๆ ทั้งสิ้น หากเกิดสิ่งของสูญหายจากการโจรกรรม และ/หรือ เกิดอุบัติเหตุที่เกิดจากความประมาทของตัวนักท่องเที่ยวเอง
9. มัคคุเทศก์ พนักงาน หรือตัวแทนของทางบริษัทฯ ไม่มีอำนาจในการให้คำสัญญาใดๆ แทนบริษัท เว้น แต่มีเอกสารลงนามโดยผู้มีอำนาจของบริษัทกำกับเท่านั้น
10. ทางบริษัทฯ ขอสงวนสิทธิ์ที่จะไม่รับผิดชอบ หากผู้เดินทางไม่ปฏิบัติตามข้อกำหนดมาตรการควบคุมโรค การแพร่ระบาดของ COVID-19 บริษัทขอสงวนสิทธิ์ในการไม่รับผิดชอบต่อค่าใช้จ่ายที่เกิดขึ้นใดใด ทั้งสิ้น
11. เพื่อประโยชน์ของท่าน โปรดอ่านและทำความเข้าใจ อีกครั้ง ก่อนทำการชำระเงิน เมื่อท่านตกลงชำระเงินแล้วไม่ว่าทั้งหมดหรือบางส่วนกับทางบริษัทฯ ทางบริษัทฯ จะถือว่าท่านได้ยอมรับในเงื่อนไขข้อตกลงต่างๆ ที่ได้ระบุไว้แล้วทั้งหมด

**\*\*เมื่อท่านออกเดินทางไปกับคณะแล้ว ท่านงดการใช้บริการรายการใดรายการหนึ่งหรือไม่เดินทางพร้อมคณะถือว่าท่านสละสิทธิ์ไม่อาจเรียกร้องค่าบริการและเงินมัดจำคืนไม่ว่ากรณีใดทั้งสิ้น \*\***

# เที่ยวสนุกทัวร์แอนด์แทรเวล



@teawsanooktour



เที่ยวสนุกทัวร์แอนด์แทรเวล



085-3840228



ท่าอากาศยาน


หาดใหญ่

## สรุปมาตรการป้องกันและควบคุมโรคติดต่อ เชื้อไวรัสโคโรนา 2019 (COVID-19)

และการเตรียมเอกสารการเดินทาง เข้า - ออก พื้นที่จังหวัดสงขลา  
ผ่านช่องทางท่าอากาศยานหาดใหญ่

(ตั้งแต่วันที่ 1 กันยายน 2564 เป็นต้นไป จนกว่าจะมีประกาศเปลี่ยนแปลง)



เตรียมเอกสารสำคัญก่อนการเดินทาง เพื่อแสดงต่อสายการบิน (อย่างใดอย่างหนึ่ง)	ที่มาของเอกสาร / การรับรอง	การปฏิบัติตัวเมื่อถึงท่าอากาศยานหาดใหญ่
เอกสารรับรองการได้รับวัคซีน ไม่น้อยกว่า 14 วัน 1. Sinovac คสว 2 เข็ม หรือ 2. Pfizer คสว 2 เข็ม หรือ 3. Sinopharm คสว 2 เข็ม หรือ 4. Astrazeneca คสว 1 เข็ม หรือ 5. วัคซีนแบบไขว้ คสว 2 เข็ม	เอกสารแสดงผลการฉีดวัคซีนที่ได้รับจากโรงพยาบาล หรือแอปพลิเคชันหมอพร้อม	<ul style="list-style-type: none"> <li>- ลงทะเบียนใน QR Code "SONGKHLA CARE" หลังจากเครื่องบินลงที่ท่าอากาศยานหาดใหญ่</li> <li>- ปฏิบัติตามมาตรการ D-M-H-T-A อย่างเคร่งครัด (เว้นระยะห่างทางสังคมอย่างน้อย 1 เมตร สวมหน้ากากอนามัยหรือหน้ากากผ้า หมั่นล้างมือด้วยสบู่หรือเจลแอลกอฮอล์ ตรวจวัดอุณหภูมิร่างกายก่อนเข้างานหรือเข้าร่วมกิจกรรม การตรวจอาการโรค และใช้แอปพลิเคชันที่กำหนด)</li> <li>- ต้องปฏิบัติตามประกาศสำนักงานการบินพลเรือนแห่งประเทศไทย (ฉบับที่ 5) ลงวันที่ 29 สิงหาคม 2564</li> </ul> 
หรือ เอกสารแสดงผลการตรวจหาเชื้อโควิด-19 ไม่นเกิน 72 ชั่วโมง 1. RT-PCR หรือ 2. Antigen Test Kit (ATK)	สถานพยาบาลของเอกชน หรือ คลินิกที่ได้รับอนุญาต หรือ ตรวจสอบได้จากเว็บไซต์ <a href="https://service.dmhc.moph.go.th/labs-covid19/">https://service.dmhc.moph.go.th/labs-covid19/</a>	
หรือ เอกสารรับรอง ว่าเป็นผู้เคยติดเชื้อมาไม่เกิน 90 วัน	สถานพยาบาลที่เข้ารับการรักษา	
หรือ เอกสารรับรองว่า ครบกำหนดการกักตัวแล้ว 14 วัน (ต้องเดินทางภายใน 72 ชั่วโมง นับตั้งแต่วันที่พ้นจากการกักตัว)	หน่วยงานสาธารณสุขในพื้นที่	

ผู้ใดฝ่าฝืนหรือไม่ปฏิบัติตามประกาศฉบับนี้ มีความผิดตามมาตรา 51 มาตรา 53 แห่งพระราชบัญญัติโรคติดต่อ พ.ศ. 2558 ต้องระวางโทษปรับไม่เกินสองหมื่นบาท และอาจมีความผิดตามมาตรา 18 แห่งพระราชกำหนดการบริหารราชการในสถานการณ์ฉุกเฉิน พ.ศ. 2548 ต้องระวางโทษจำคุกไม่เกินสองปีและปรับไม่เกินสี่หมื่นบาทหรือทั้งจำทั้งปรับ



ส่วนกิจการพิเศษและมวลชนสัมพันธ์ ท่าอากาศยานหาดใหญ่